

4

3

2

1

F

F

E

E

D

D

C

C

B

B

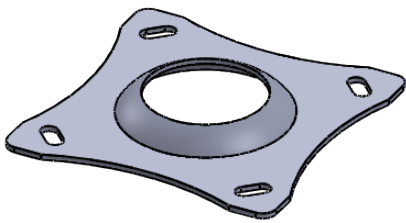
A

A

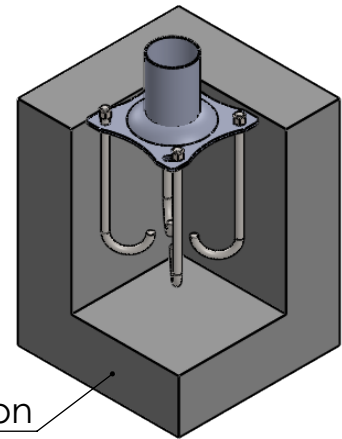
Ø70

H8
ép. 3mm

detail de porte



plaque de base 400x400
entraxe 300x300
épaisseur 10mm



béton

tiges d'encrages
diamètre 18mm

Ø170

Candélabre Cyllindro conique fabriqué en ACIER S235JR

Protégé par galvanisation a chaud

Recouvert par un revêtement applique par thermolaquage polyster (couleur au choix disponible)

réalisé par : ismail souane

DATE: 27-03-2023

ECHELLE:1:30

FEUILLE 1 SUR 1

A4

candélabre D'eclairage cintré
8 m de hauteur

MATERIAU:
ACIER S235JR

medilaouz
CANDELABRES

4

3

2

1